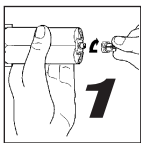


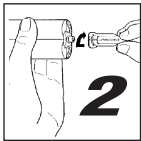


**- BOND - SEAL - FILL
- ADHIERE - SELLA - RELLENA
- ADHERE - SCELLE - BOUCHE**

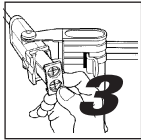
DIRECTIONS: / DIRECCIONES:



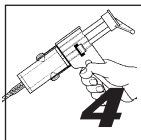
1 Remove cap. (1/4 turn).
Quite la tapa. (1/4 de vuelta).
Retirez le capuchon. (1/4 tour)



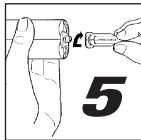
2 Attach nozzle. (1/4 turn).
Coloque la boquilla.
(1/4 de vuelta).
Fixez la buse. (1/4 de tour).



3 Insert cartridge into dispensing gun. (as shown).
Insertar cartucho en la pistola dispensadora (como se muestra).
Inserer cartouche dans le pistolet de distribution (comme illustre).



4 Dispense epoxy.
Dispensar epoxi.
Distribuer de l'epoxy.



5 Remove nozzle (1/4 turn) and reinsert cap or dispose in proper manner.
Retire la boquilla (1/4 de vuelta) y vuelva a insertar la tapa o desechela de la manera adecuada.
Retirez la buse (1/4 de tour) et reinserez le capuchon ou jetez-le de maniere appropriée.

Waterproof / Impermeable / Étanche

Cures / Curado / Durciti

50°F (10°C) - 6-8 hours
70°F (21°C) - 3-4 hours
125°F (52°C) - 1-2 hours

PC-SuperEpoxy® SELF MIXING SYSTEM

ADVISE: Surfaces must be clean and free of dirt, oil, rust, etc. Denatured alcohol or lacquer thinner are excellent for prepping area (removing oil, fingerprints, etc.). Rough up surfaces for best results. Do not subject cured epoxy to sustained heat of over 200°F (93°C). Normally no vice or clamps needed. Prop or tape heavy objects to a wall or ceiling. When anchoring be sure drilled holes are blown clean to remove any dirt or dust. Cured SUPEREPOXY® can be sanded, painted, sawed, or drilled. Some yellowing of cured epoxy may occur over time. SUPEREPOXY® will not bond to wax paper, TEFLON®, polyethylene, and some plastics. Test small area when in doubt. Since mixing and use of SUPEREPOXY® is beyond our control, we accept no liability beyond cheerful refund of purchase price.

CAUTION: CONTAINS EPOXY RESIN AND HARDENER. CAN BE A SKIN IRRITANT. KEEP AWAY FROM EYES, AND SKIN. WASH WITH SOAP AND WATER. IN CASE OF EYE CONTACT, FLUSH EYES WITH WATER FOR 15 MINUTES AND GET MEDICAL ATTENTION. DO NOT EAT. CALL DOCTOR IF SWALLOWED. DO NOT INDUCE VOMITING. WEAR AN APPROVED NIOSH MASK WHEN SANDING. CURED PC-SUPEREPOXY® IS HARMLESS AND SAFE. KEEP AWAY FROM CHILDREN AND PETS.

ASESORAMIENTO: Las superficies deben estar limpias y libres de suciedad, aceite, 6xido, etc. El alcohol desnaturizado o el diluyente de laca son excelentes para el area de preparaci6n (eliminaci6n de aceite, huellas dactilares, etc.). Superficies rugosas para mejores resultados. No esponga el ep6xico curado al calor sostenido de mas de 200 ° F (93 ° C). Normalmente no se necesitan tornillos ni abrazaderas. Apuntalar o pegar objetos pesados a una pared o techo. Al anclar, asegurese de que los agujeros perforados esten soplado para eliminar la suciedad o el polvo. SUPEREPOXY® curado se puede lijar, pintar, aserrar o taladrar. Un poco de amarillamiento de epoxi curado puede ocurrir con el tiempo. SUPEREPOXY® no se adhiere al papel encerado, TEFLON®, polietileno, y algunos plasticos Pruebe un area pequeia cuando tenga dudas. Dado que la mezcla y el uso de SUPEREPOXY® esta mas alla nuestro control, no aceptamos ninguna responsabilidad mas alla de alegre reembolso del precio de compra.

PRECAUCION: CONTIENE RESINA EPOXI Y ENDURECEDOR. PUEDE SER UN IRRITANTE DE LA PIEL. MANTENGA LEJOS DE LOS OJOS Y LA PIEL. LAVAR CON AGUA Y JABON. EN CASO DE CONTACTO CON LOS OJOS, ENJUAGUE LOS OJOS CON AGUA DURANTE 15 MINUTOS Y OBTENGA ATENCION MEDICA. NO COMAS. LLAME AL MEDICO SI ES INGERIDO. NO INDUZCA EL VOMITO. UTILICE UNA MASCARA NIOSH APROBADA AL LIJAR. PC-SUPEREPOXY® CU RADO ES INOXIDABLE Y SEGURO. MANTENGA LEJOS DE LOS NINOS Y LAS MASCOTAS.

CONSEIL: Les surfaces doivent etre propres et exemptes de salete, d'huile, de rouille, etc. L'alcool denature ou le diluant pour laque sont excellents pour preparer la zone (en lever l'huile, les empreintes digitales, etc.). Surfaces rugueuses pour de meilleurs resultats. Ne soumettez pas l'epoxy durci a une chaleur soutenue de plus de 200 ° F (93 ° C). Normalement, aucun etau ni pince n'est necessaire. Soutenir ou coller des objets lourds a un mur ou un plafond. Lors de l'ancrage, assurez-vous que les trous perces sont souffle pour en lever toute salete ou poussiere. SUPEREPOXY® durci peut etre ponce, peint, scie ou perce. Un peu de jaunissement de l'epoxy durci peut se produire avec le temps. SUPEREPOXY® ne colle pas au papier cire, au TEFLON®, au polyethylene, et certains plastiques. Testez une petite zone en cas de doute. Puisque le melange et l'utilisation de SUPEREPOXY® dépassent notre controle, nous n'acceptons aucune responsabilite au-dela remboursement joyeux du prix d'achat.

ATTENTION: CONTIENT DE LA RESINE EPOXY ET DU DURCISSEUR. PEUT ETRE IRRITANT POUR LA PEAU. GARDER LOIN DES YEUX ET DE LA PEAU. LAVAR AVEC DU SAVON ET DE L'EAU. EN CAS DE CONTACT AVEC LES YEUX, RINGER LES YEUX AVEC DE L'EAU PENDANT 15 MINUTES ET OBTENIR DES SOINS MEDICAUX. NE PAS MANGER. APPELZ UN MEDECIN SI AVALE. NE PAS FAIRE VOMIR. PORTER UN MASQUE NIOSH APPROUVE LORS DU PON<;AGE. PC-SUPEREPOXY® DURCI EST HORME ET SOR. GARDER LOIN DES ENFANTS ET DES ANIMAUX.

Product manufactured by: / El producto Fabricado por: / Produit fabrique par :

PC-Products® Protective Coating Co. (Since 1954)

221 S. Third St. Allentown, PA 18102 USA

www.pcepoxy.com

